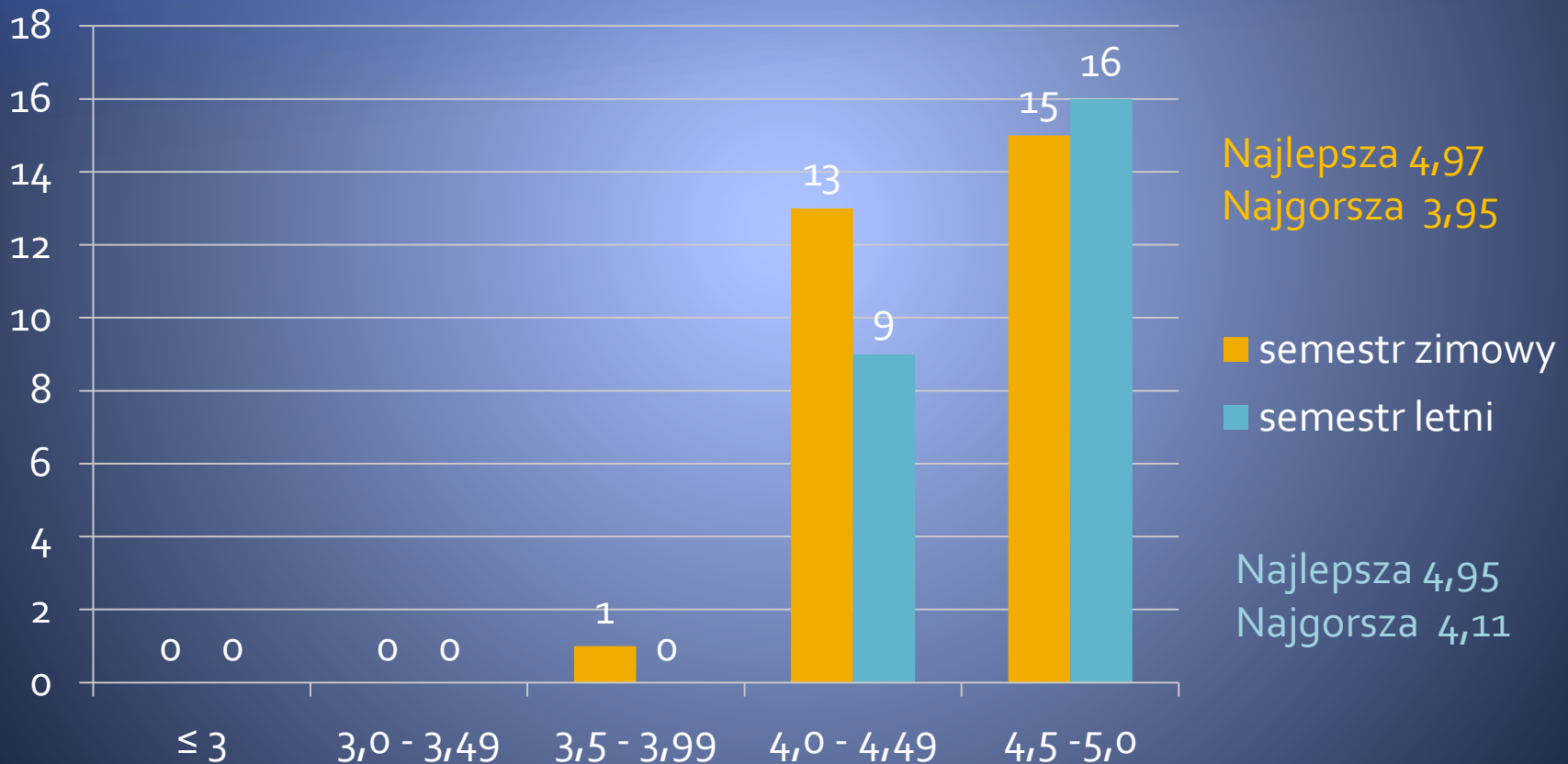


WYNIKI

OCENY PRACOWNIKÓW IGISR

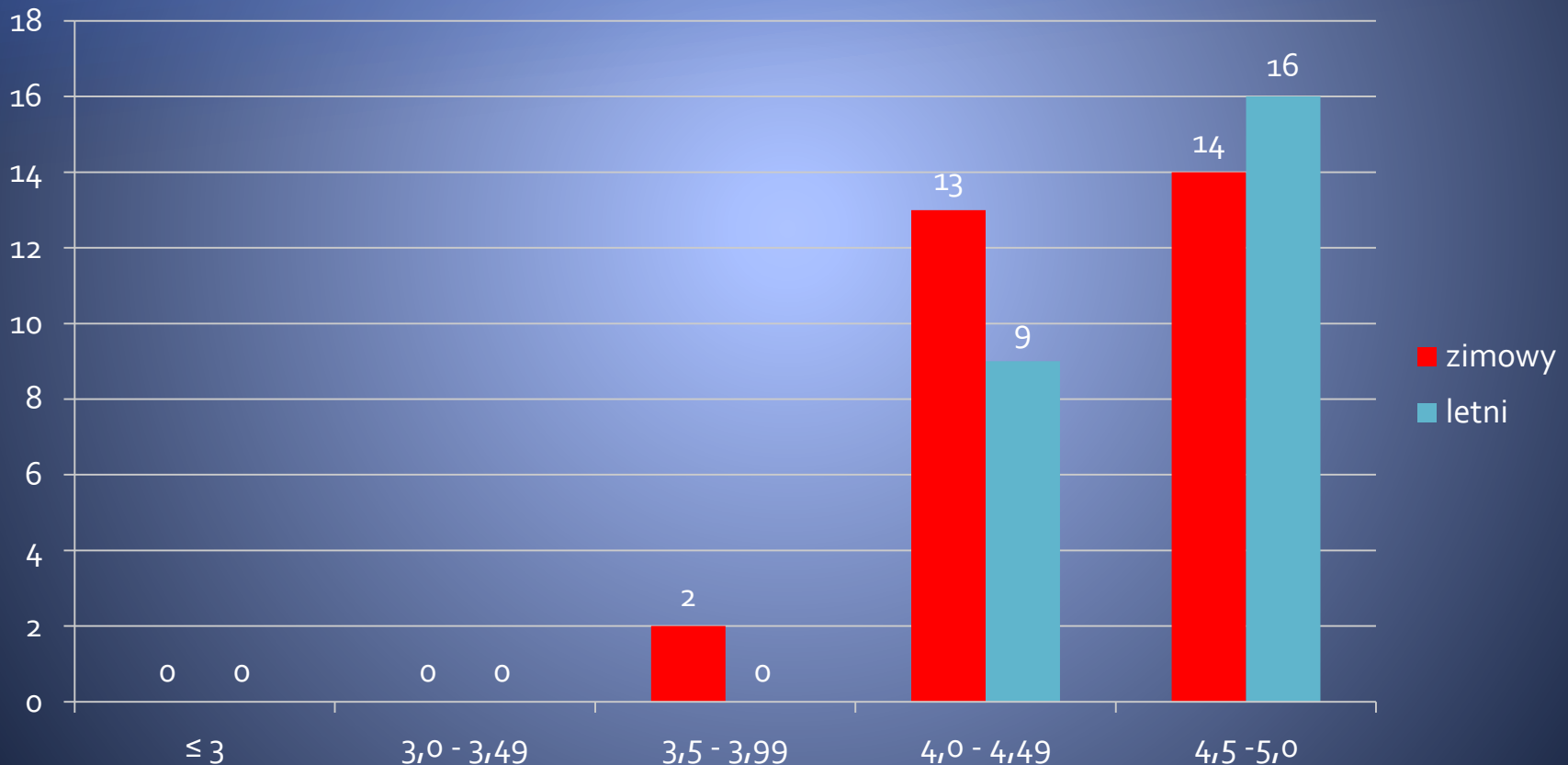
W ROKU AKADEMICKIM 2012-2013

Oceny ogółem wystawione nauczycielom IGiSR w roku 2012/2013



1. W jakim stopniu prowadzący przedstawił treści programowe zawarte w sylabusie do realizowanego przedmiotu?

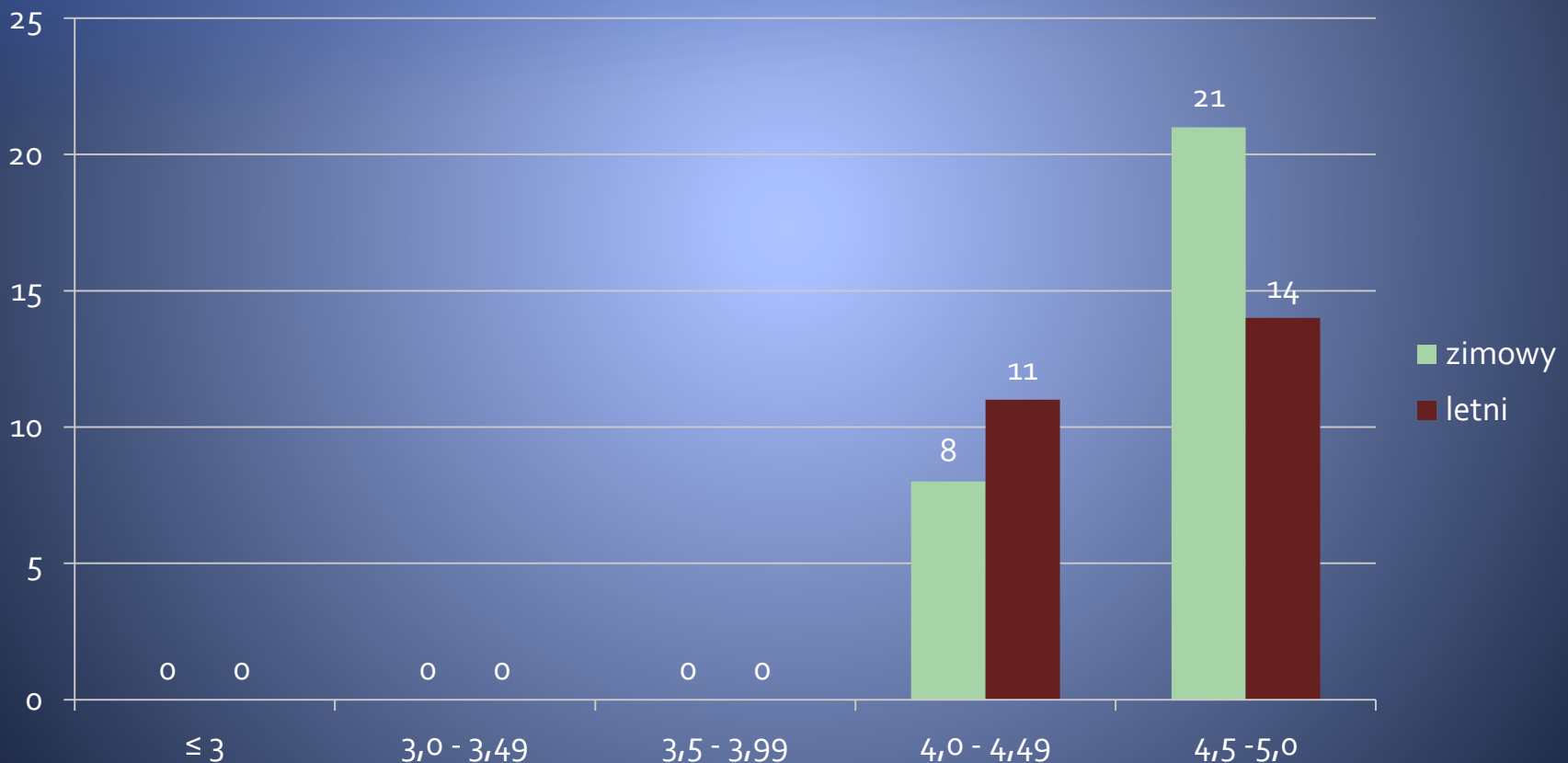
Najlepsza 5,00
Najgorsza 3,92



Najlepsza 4,96
Najgorsza 4,05

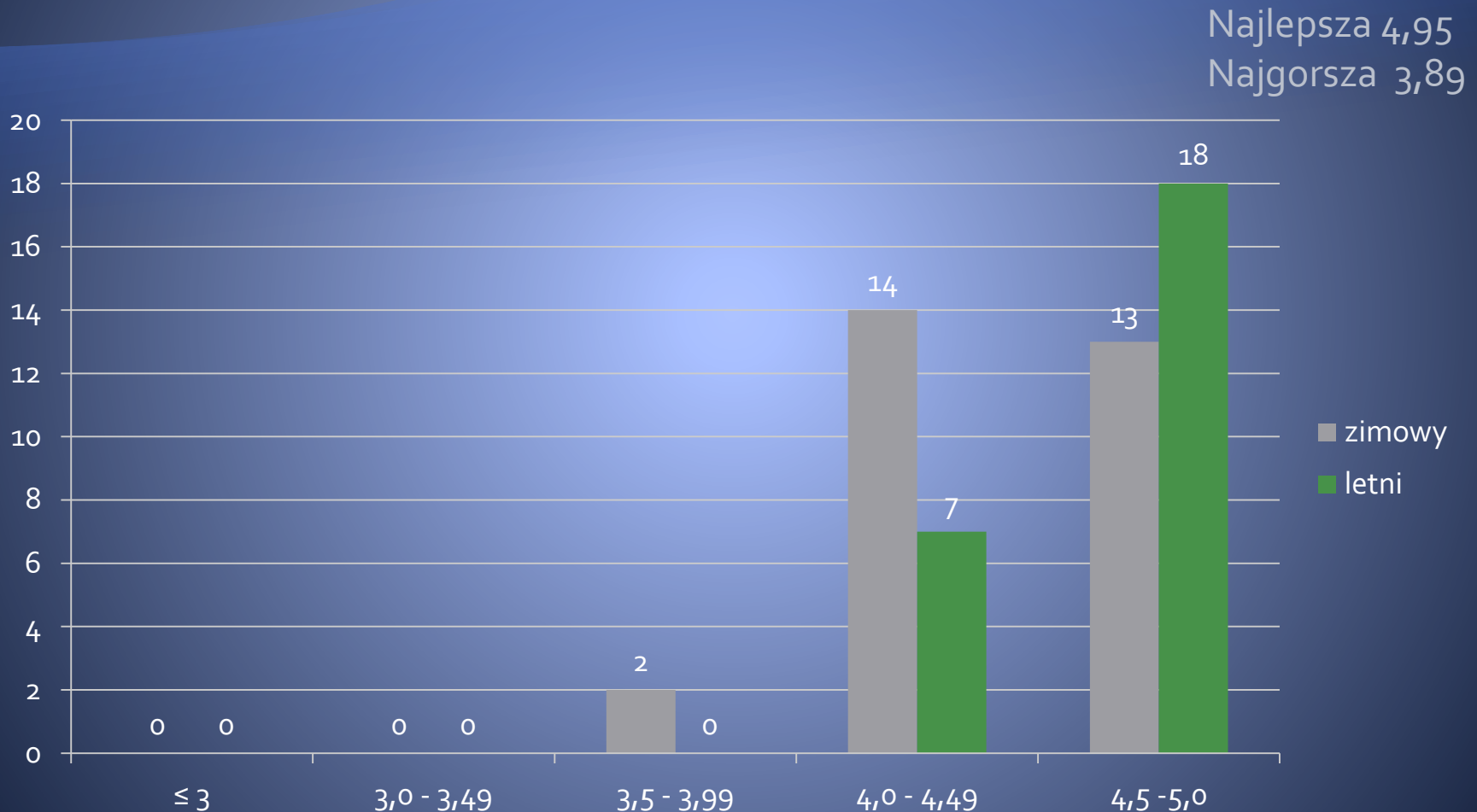
2. W jakim stopniu prowadzący przedstawił kryteria oceniania zawarte w sylabusie do realizowanego przedmiotu?

Najlepsza 4,95
Najgorsza 4,18



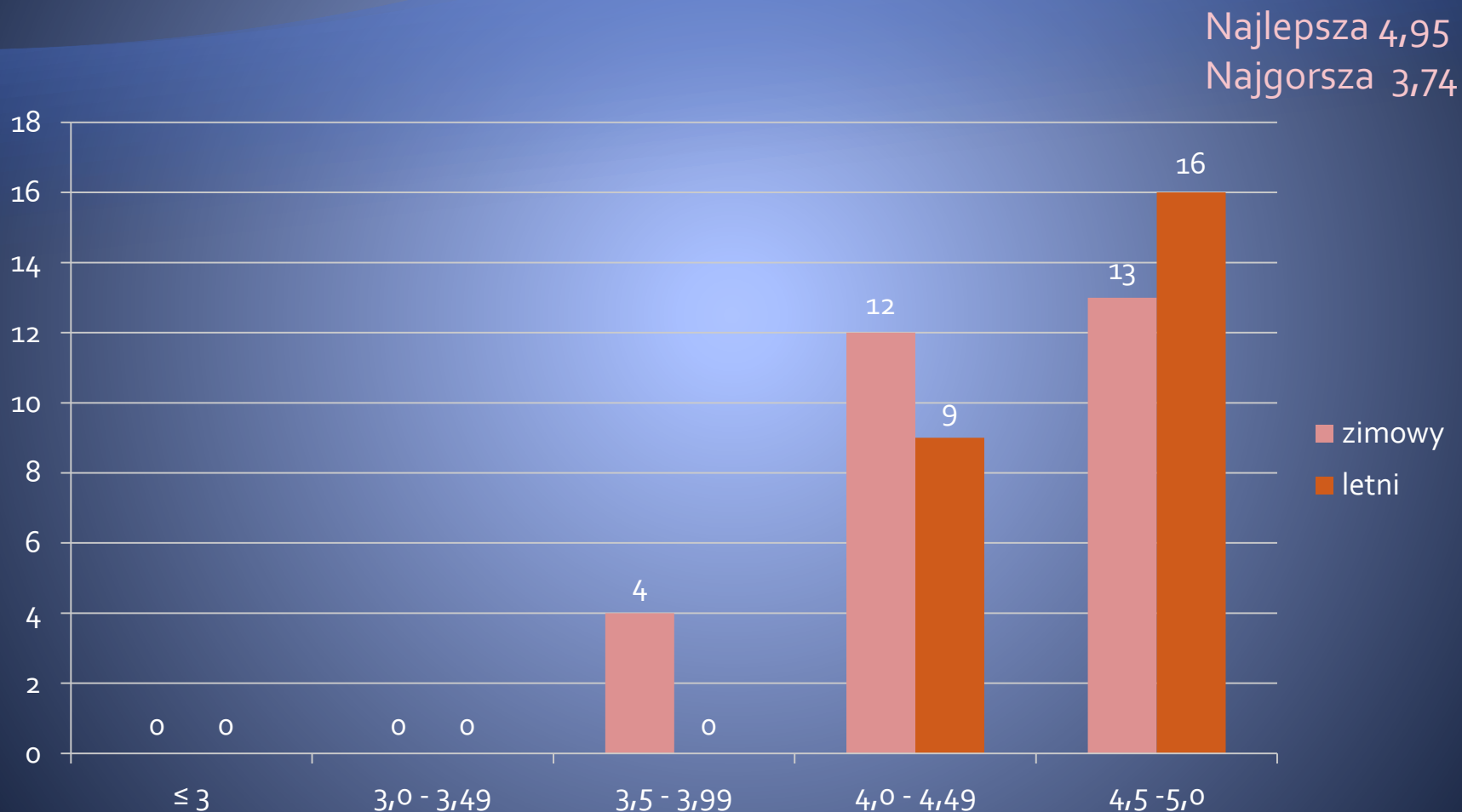
Najlepsza 4,92
Najgorsza 4,05

3. W jakim stopniu zajęcia odbywały się zgodnie z przyjętym rozkładem zajęć?



Najlepsza 4,97
Najgorsza 4,11

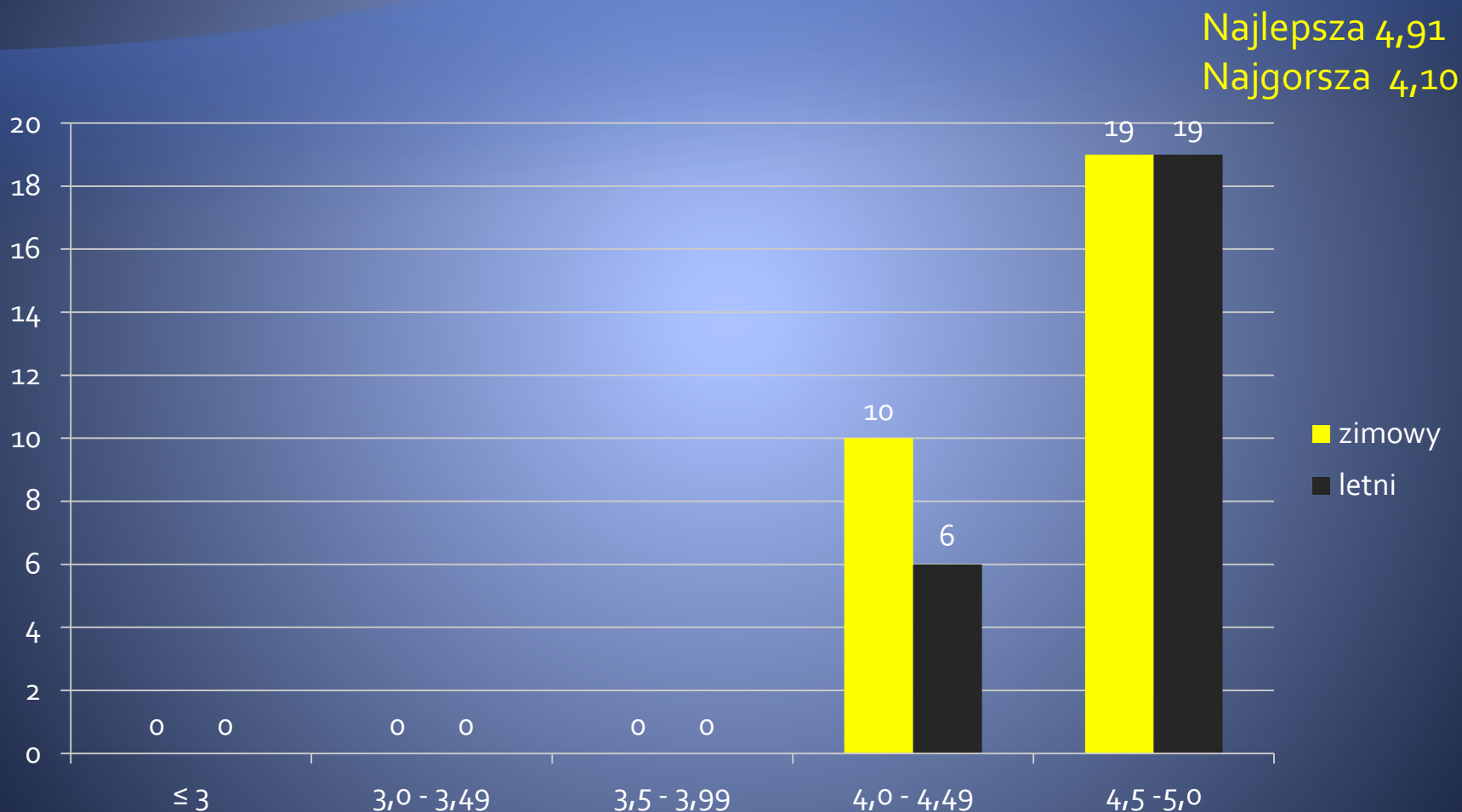
4. Oceń jak bardzo nauczyciel dbał o budowanie przychylnych relacji ze studentami.



Najlepsza 4,95
Najgorsza 3,74

Najlepsza 4,96
Najgorsza 4,04

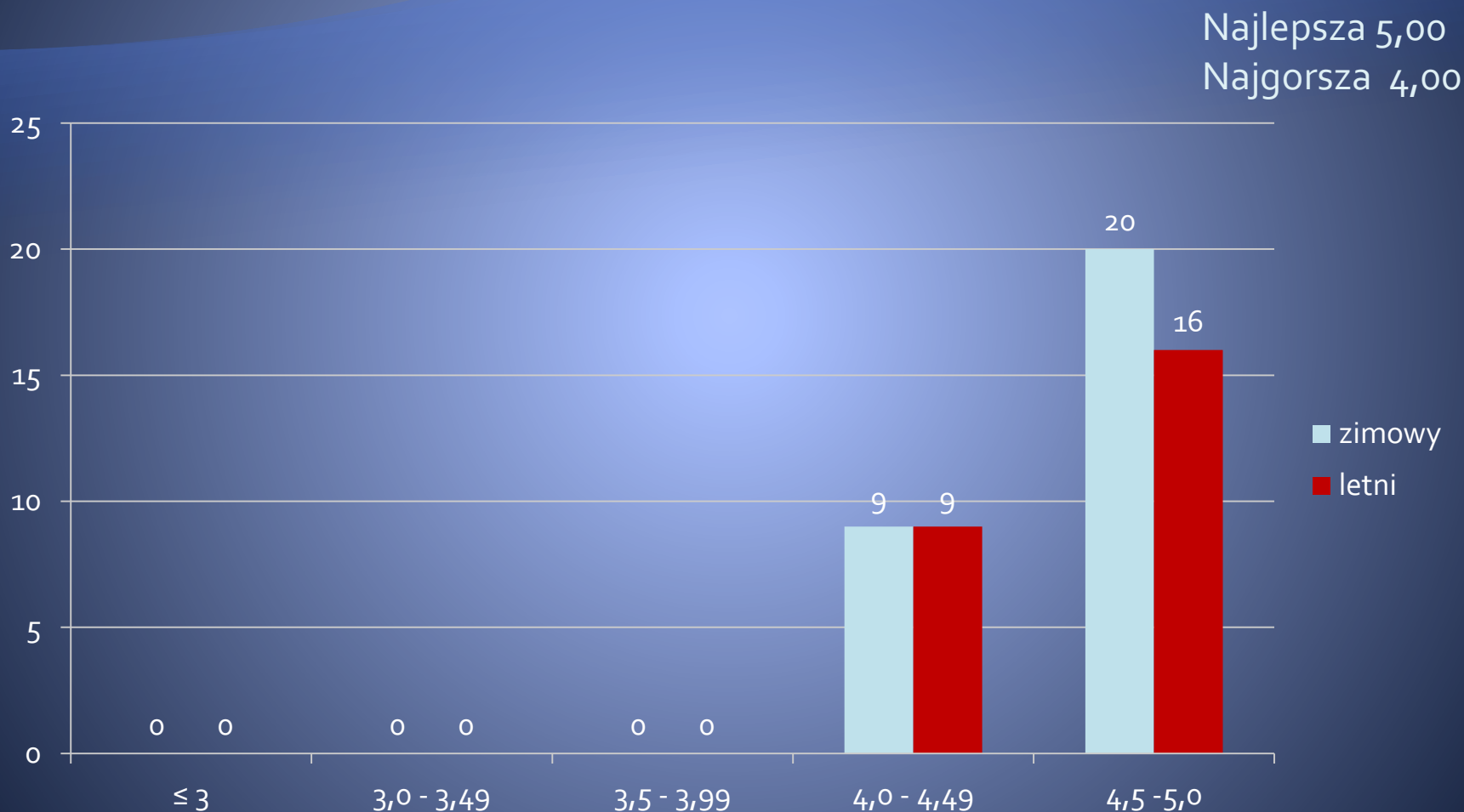
5. Jak oceniasz wywiązywanie się nauczyciela z obowiązku obecności na dyżurach/ konsultacjach?



Najlepsza 4,91
Najgorsza 4,10

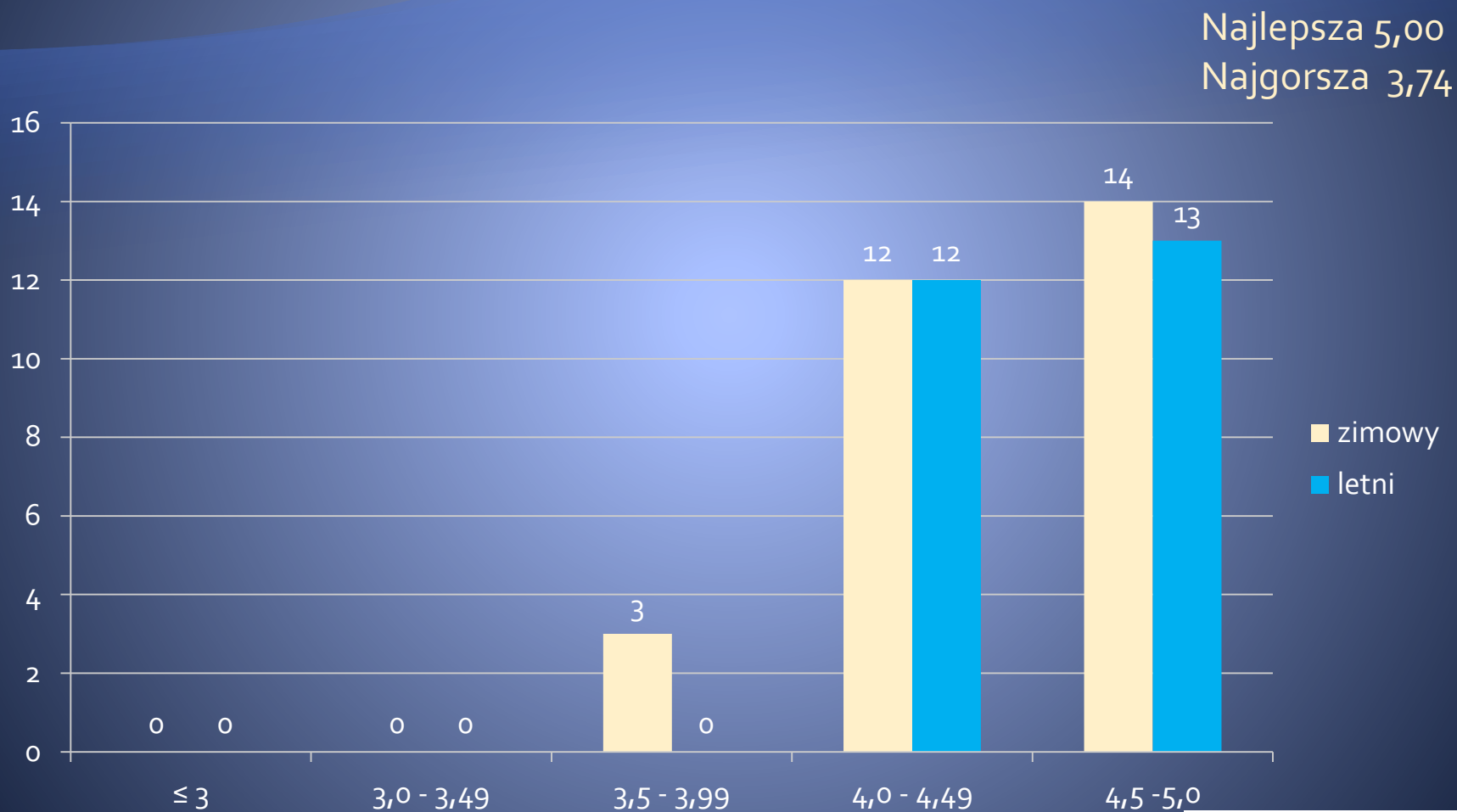
Najlepsza 4,96
Najgorsza 4,10

6. W jakim stopniu wykładowca był merytorycznie przygotowany do zajęć?



Najlepsza 4,97
Najgorsza 4,22

7. Ogólna ocena prowadzącego zajęcia jako nauczyciela akademickiego



Najlepsza 4,93
Najgorsza 4,08